



**MANUEL D'INSTALLATION
172 DEGRÉS ESSUIE-GLACE
(77700-VC5030, VC5030)
KUBOTA RTV-X900, RTV-X1120D, RTV-X1140, RTV-XG850**

CALIFORNIA PROPOSITION 65



WARNING:
Cancer and reproductive harm - www.P65Warnings.ca.gov

COMPATIBLE AVEC CES PARE-BRISE :

VC5025 (tempéré)

VC5023 (polycarbonate)

VC5020 (laminé)

NE PAS UTILISER AVEC CES PARE-BRISE:

V5027 (acrylique, clair)

V5028 (acrylique, teinté)

L'UN DES KITS SUIVANTS EST NÉCESSAIRE :

VC5080 (panneau de commutateur / kit de harnais métallique)

VC5081 (kit harnais fil / accessoire unique)

AVANT D'INSTALLER L'ESSUIE-GLACE

- Lisez toutes les instructions et les consignes de sécurité dans ce manuel.
- Consultez le manuel et les consignes de sécurité de l'opérateur de votre machine sur les décalcomanies de sécurité de votre machine.
- Portez l'équipement de protection individuelle (EPI) approprié lorsque vous effectuez des travaux.
- Débranchez le terminal négatif (-) sur la batterie avant d'effectuer le travail.
- Accrochez une balise « NE PAS OPERATE » dans la station de l'opérateur.

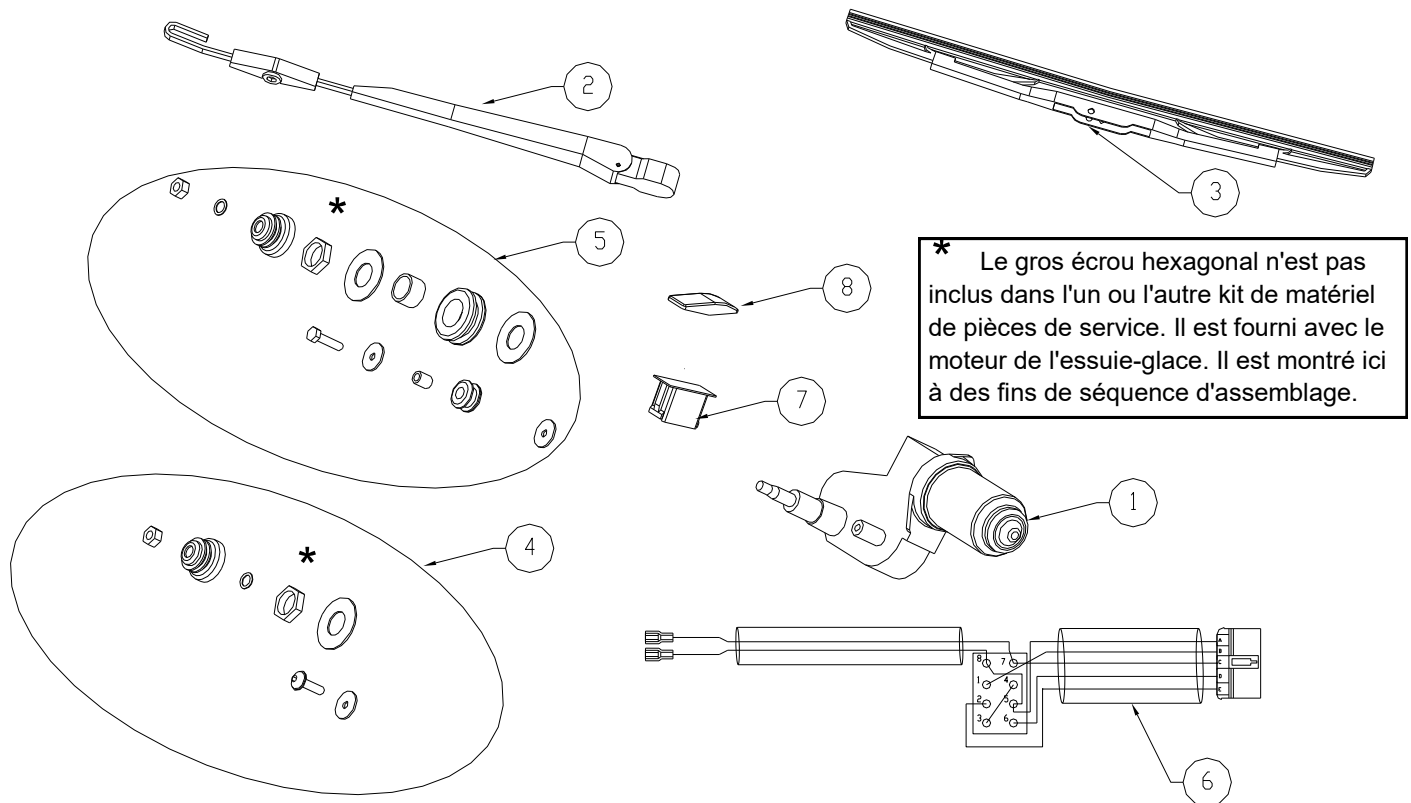
Temps d'assemblage estimé : 30 minutes

■ PIÈCES DE RECHANGE DISPONIBLES

Ref. No.	Partie No.	Nom de la pièce	QTY	Remarques
1	77700-05160	Moteur Wiper 165/172 Degré	1	Code No.: 9PWM172 (contient un moteur)
2	77700-05161	Bras wiper, DIN Head Dry, J-Hook, Adj. Longueur 14"-	1	Code No.: 9PWA14/18 (contient un bras)
3	77700-05162	Lame D'essuie-glace, 16" lame Flex, J-Hook	1	Code No.: 9PWB-16FBJH (contient une lame)
4	77700-05163	Kit Wiper Hardware (pour pare-brise laminé VC5020 et pare-brise en polycarbonate VC5023)	1	Code No.: 9PWM172HWKM (contient un de chacun montré ci-dessous)
5	77700-05164	Wiper Hardware Kit (pour les pare-brise trempés VC5025)	1	Code No.: 9PWM172HWKG (contient un de chacun montré ci-dessous)
6	77700-05165	Wire Harness w/o Relais (voir NOTE ci-dessous concernant un relais)	1	Code No.: KX9-WPRWH (contient un harnais)
7	70000-01157	Interrupteur	1	Code No.: OHC-6 (contient un interrupteur)
8	70000-01221	Commutateur De couverture, Wiper	1	Code No.: 9PCD1-D (contient une couverture)

NOTE:

Pour une partie de service de relais, commandez p/n : 70000-01214 (Relais). Ce relais ne fait pas partie de ce kit VC5030 (172 Degree Wiper), mais fait partie des kits supplémentaires VC5080 (Switch Panel / Fuse Block Kit) et VC5081 (Wire Harness with Relay for Single Accessory).





ATTENTION

Pour éviter les blessures corporelles :

- Garez la machine sur une surface ferme et plane.
- Appliquez le frein de stationnement s'il y a lieu.
- Arrêtez le moteur et retirez la clé de la machine est applicable.
- Débranchez le terminal négatif (-) sur la batterie avant d'effectuer le travail.

■ PROCÉDURE D'ASSEMBLAGE

NOTE:

- Toutes les procédures d'assemblage énumérées dans ce manuel sont généralement représentatives du modèle de machine pour lequel le manuel est écrit. Votre machine peut être configurée différemment, mais le contour de la procédure doit toujours être suivi. Pour plus de soutien pour toutes les questions non couvertes dans les pages de ce manuel, veuillez contacter votre représentant local Kubota.

POUR VC5025 PARE-BRISE TEMPÉRÉ SEULEMENT

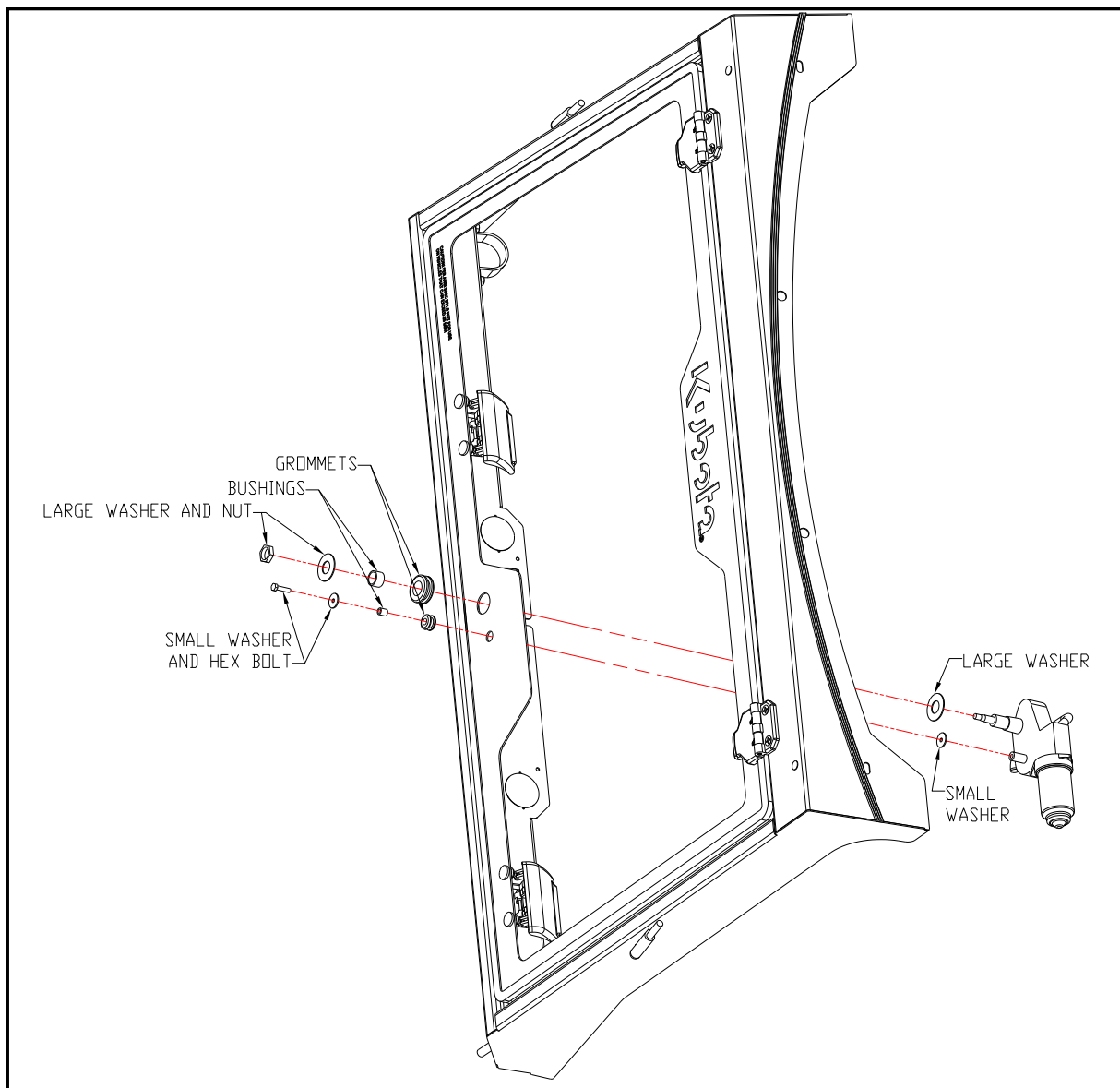
1. Retirez les bouchons en plastique des trous de montage d'essuie-glace et installez des grommets dans le pare-brise en verre.

2. Installez les arbustes en acier dans les grommets.

Remarque : si les buissons sont difficiles à pousser dans les grommets, un peu de savon liquide facilitera l'installation.

3. Retirez l'écrou de hexagone de l'arbre moteur d'essuie-glace et installez une des grandes rondelles sur l'arbre moteur. Insérez l'arbre à travers le grand buisson, installez une autre grande laveuse et réinstallez l'écrou hexagonal.

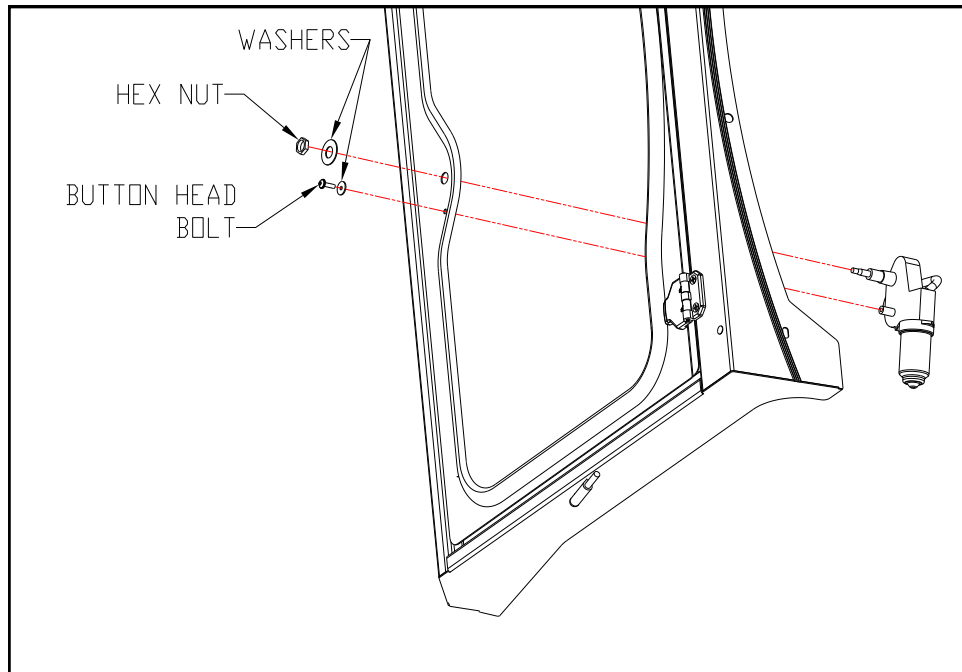
4. Placez l'une des rondelles plates restantes sur le boulon hexagonal, placez la seconde entre le moteur de l'essuie-glace et le petit buisson et maintenez-le en place, aligné avec le petit trou dans le verre. Installez le boulon et la rondelle de hexagone de l'extérieur du pare-brise et serrez tout.



Pare-brise tempéré

POUR VC5020 LAMINATED WINDSHIELD SEULEMENT

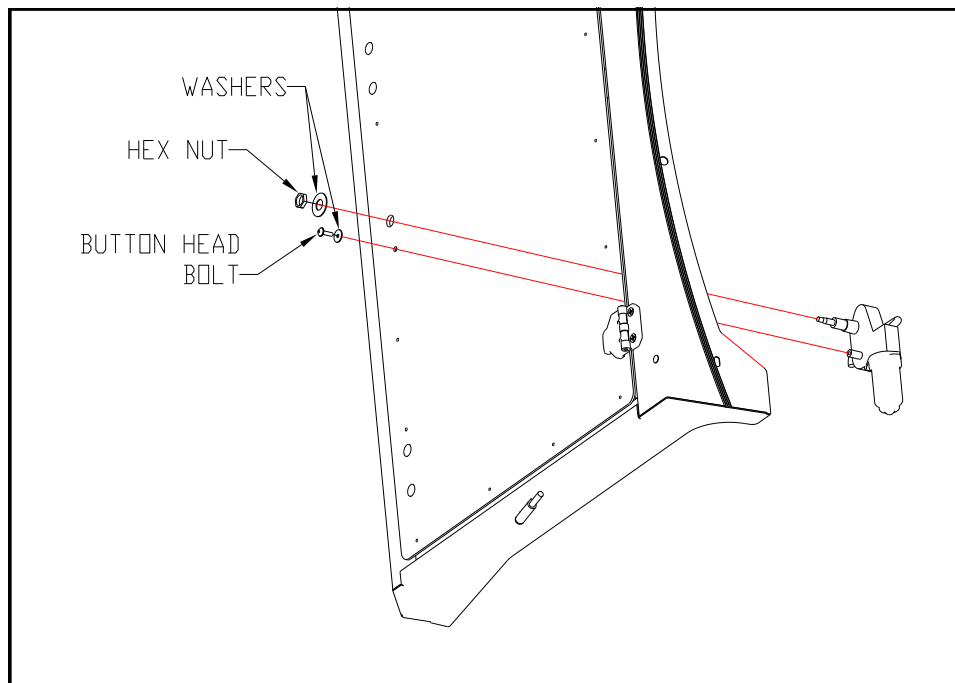
5. Retirez les bouchons (et le matériel pour le pare-brise en polycarbonate) des trous de montage d'essuie-glace.
6. Retirez l'écrou de hexagone de l'arbre moteur d'essuie-glace. Insérez l'arbre à travers le grand trou, installez une grande laveuse et réinstallez l'écrou de hexagone sur l'arbre.
7. Placez la laveuse plate restante sur le bouton de tête de bouton et installez le boulon et la rondelle de l'extérieur du pare-brise.
8. Resserrer tout le matériel.



Pare-brise laminé

POUR LE PARE-BRISE EN POLYCARBONATE VC5023

9. Retirez les bouchons (et le matériel pour le pare-brise en polycarbonate) des trous de montage d'essuie-glace.
10. Retirez l'écrou de hexagone de l'arbre moteur d'essuie-glace. Insérez l'arbre à travers le grand trou, installez une grande laveuse et réinstallez l'écrou de hexagone sur l'arbre.
11. Placez la laveuse plate restante sur le boulon de tête de bouton et installez le boulon et la rondelle de l'extérieur du pare-brise.
12. Resserrer tout le matériel.



Pare-brise en polycarbonate

ASSEMBLER LA LAME À ARMER

13. Installez la lame d'essuie-glace au bras d'essuie-glace, engageant le clip de retenue dans J-Hook sur le bras.

ASSEMBLER LE BRAS À L'ARBRE MOTEUR

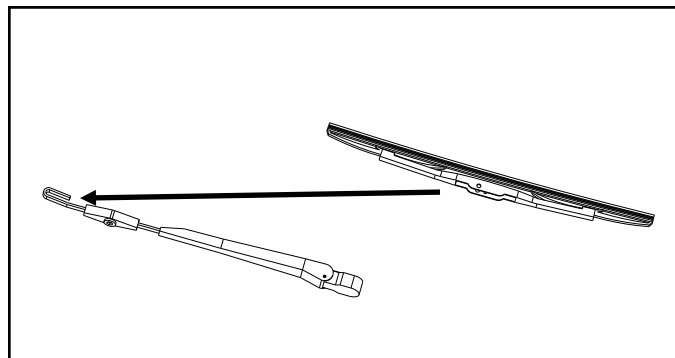
14. Installer la botte en caoutchouc au-dessus de l'arbre moteur. Faites pivoter le couvercle à l'extrémité du bras de l'essuie-glace vers le haut et hors de la voie comme indiqué.

15. Placer le bras sur l'arbre moteur comme indiqué. Note : pare-brise trempé montré. Positionnez le bras de la même façon pour les autres pare-brise.

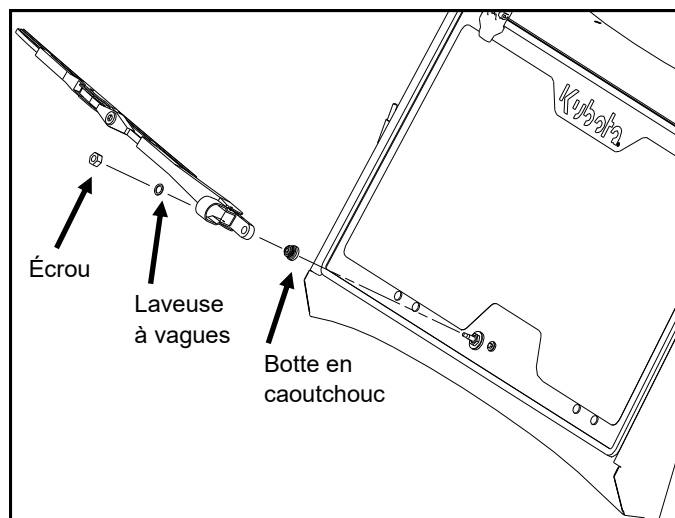
16. Installez la laveuse à ondes et l'écrou de hexagone sur l'arbre d'essuie-glace et serrez.

AJUSTEMENT DE LONGUEUR

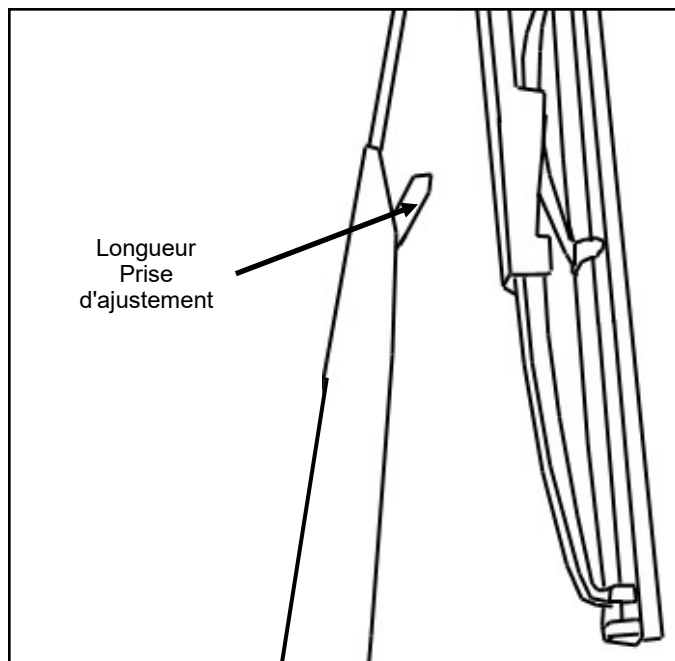
17. La longueur du bras peut être ajustée en indiscret ouvrir la prise comme indiqué. Sur les pare-brise en verre, ajuster la longueur du bras de sorte que la pointe de la lame soit sur le bord du verre. Sur les pare-brise en polycarbonate, ajustez le bras de sorte que la pointe de la lame se trouve à 2 pouces du bord du pare-brise.



Lame à armer



Bras à arbre moteur



Ajustement de longueur

CÂBLAGE MOTEUR D'ESSUIE-GLACE

18. Si un chauffe-eau a déjà été installé, retirez le couvercle du tuyau du bas du pare-brise.

19. Retirez le bouchon rectangulaire de la base du pare-brise et installez l'interrupteur.

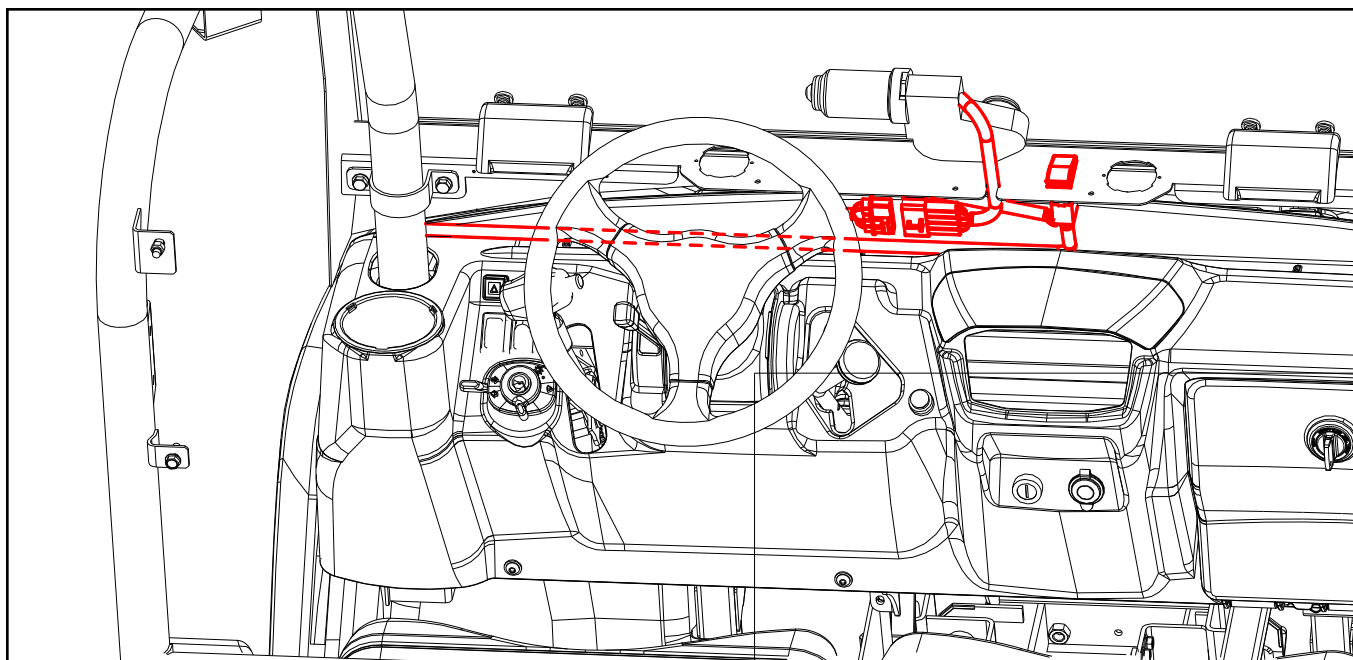
20. Branchez le harnais de câblage dans les connecteurs du moteur et de l'interrupteur.

21. Selon l'illustration ci-dessous, acheminez le câblage le long de la base du pare-brise et descendez à travers le trou dans le tableau de bord au tube ROPS côté conducteur.

22. Connectez le fil rouge au fil positif et au fil noir au négatif du panneau d'interrupteur/harnais de fil pour le bloc de fusible de multiples accessoires, ou du harnais à 2 fils pour l'accessoire simple, sous le capot. Si vous utilisez un panneau d'interrupteur ou un harnais métallique pour plusieurs accessoires, installez le fusible fourni à l'endroit approprié dans le panneau de fusible.

23. Si vous installez avec le harnais à 2 fils pour un seul accessoire, installez le fusible dans le porte-fusible situé près de la batterie.

24. Réinstaller le couvercle du tuyau d'arrosage.



Câblage moteur Wiper