



**MANUEL D'INSTALLATION
PANNEAU ARRIÈRE
(77700-VC5040, VC5040) (couleur: noir)
KUBOTA RTV-X900, RTV-X1120D, RTV-XG850**

CALIFORNIA PROPOSITION 65



WARNING:
Cancer and reproductive harm - www.P65Warnings.ca.gov

IMPORTANT!

ORDRE D'INSTALLATION DES COMPOSANTS DE CABINE :

1. Monts à canopée (Kit canopy)
2. Assemblage du pare-brise
3. Attaquants de porte - Monts de charnière (Kit de porte)
4. Assemblage du panneau arrière
5. Assemblage de la canopée
6. Assemblées de porte

REMARQUE : Des ressorts avant lourds (V5218) ou heavy Duty Spring Damper Assembly (V5219) sont nécessaires si une cabine complète est installée (RTV-X900, RTV-X1120D et RTV-XG850).

AVANT D'INSTALLER LE PANNEAU ARRIÈRE

- Lisez toutes les instructions et les consignes de sécurité dans ce manuel.
- Consultez le manuel et les consignes de sécurité de l'opérateur de votre machine sur les décalcomanies de sécurité de votre machine.
- Portez l'équipement de protection individuelle (EPI) approprié lorsque vous effectuez des travaux.
- Accrochez une balise « NE PAS OPERATE » dans la station de l'opérateur.
- Si vous installez un kit de porte, installez les grévistes de porte avant d'installer le panneau arrière.
- Si l'installation de clignotants à 4 voies et/ou de feux de travail arrière, il facilitera l'assemblage s'ils sont installés avant d'installer le panneau arrière sur le véhicule.



AVERTISSEMENT

Pour éviter des blessures ou des décès :

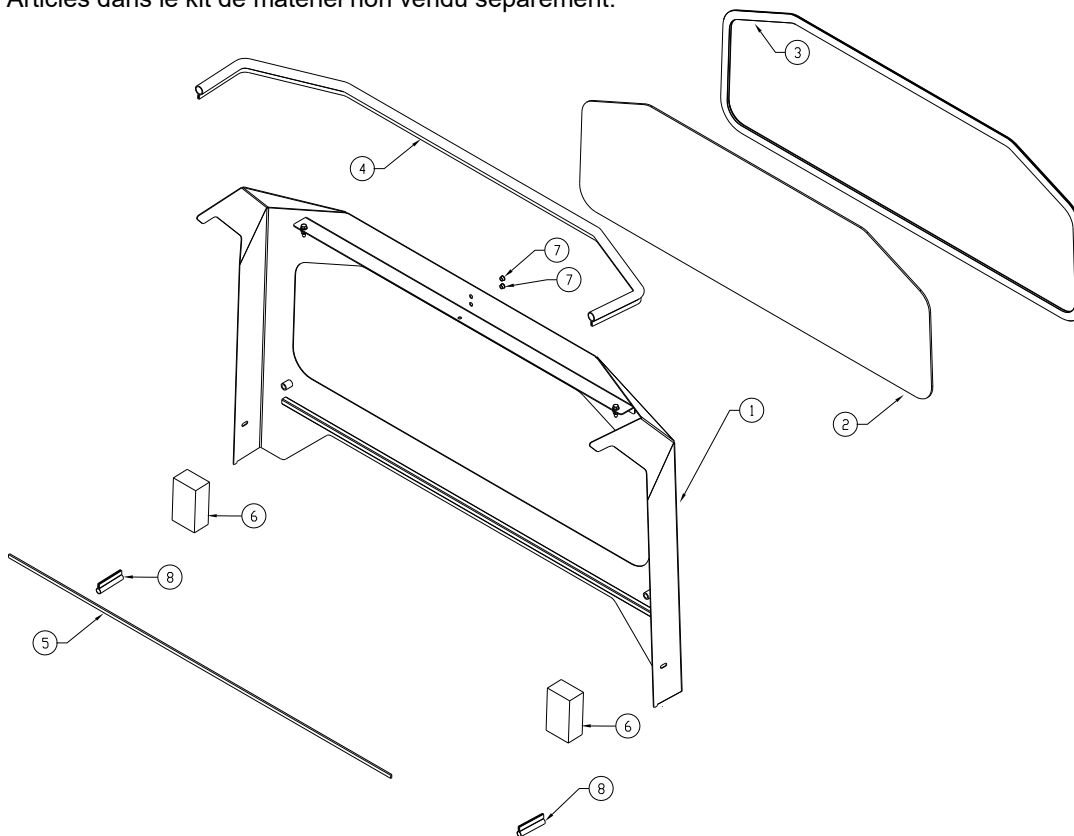
- Les cabines, les lames et les accessoires généraux ajoutent du poids au véhicule de base. Déduisez le poids total de l'accessoire de la capacité nominale du véhicule, y compris le passager et le conducteur. Ne jamais conduire le véhicule en dehors de sa capacité de poids nominale.
- L'exposition au monoxyde de carbone peut causer des maladies, des blessures graves ou la mort. Ne jamais conduire de véhicule si vous vous méfiez de monoxyde de carbone. Inspecter le système d'échappement pour les fuites mensuelles. Les fuites peuvent résulter de connexions lâches, de corrosion, de fissures ou d'autres dommages au collecteur d'échappement. Si des fuites sont trouvées, réparez ou remplacez le système d'échappement. N'utilisez pas le véhicule tant que la réparation ou le remplacement n'est pas terminé.
- Ce panneau arrière ne fournit pas de protection contre : un renversement (ou d'autres accidents), contre les objets volants (y compris les balles de golf) ou contre la foudre. Lorsque la foudre menace, se mettre à l'abri et ne pas conduire le véhicule.

Estimated assembly time: 30 minutes





■ PIÈCES DE RECHANGE DISPONIBLES

Ref. No.	Partie No.	Nom de la pièce	QTY	Remarques
1	77700-05141	Panneau arrière (acier seulement)	1	Code No.: WA-KX9RP (contient un panneau arrière)
2	77700-05142	Verre de fenêtre arrière	1	Code No.: 9GL-50x18 (contient une fenêtre)
3	77700-05143	Rubber de montage (128" de long)	1	Code No.: 9PR10 (contient une bande)
4	77700-05144	1" Bulbe En caoutchouc (72" de long)	1	Code No.: 9PR19 (contient une bande)
5	77700-05145	Weatherseal polymousse (55" de long)	1	Code No.: 9PR44 (contient une bande)
6	77700-05146	Sceau de mousse avec adhésif, 12x3.25x2	1	Code No.: 9FR-KX906 (contient une bande)
7	77700-01480	7/16" Dome Plug	1	Code No.: 9DP01 (contient une prise)
8	70000-01374	Rubber, 5/8" Régulier Bulb (7" de long)	1	Code No.: 9DP02 (contient une bande)
9	77700-05147	Kit matériel	1	Code No.: KX9HWK-06 (contient tous les éléments énumérés ci-dessous)

REMARQUE : Articles dans le kit de matériel non vendu séparément.



KIT MATÉRIEL

	2X — SCREW, HEX FLANGE, 5/16-18 X 2" LG
	2X — STEEL FENDER WASHER, 5/16" ID X 1.25" OD
	2X — RUBBER FENDER WASHER, 5/16" ID X 1.25" OD
	4X — NUT, HEX FLANGE, NYLOC, 5/16-18

9